

Solid AB

1/10" lussenpool

100% Polyolefin
X-Tron® extra strong

RUG
Action Back

POOLHOOGTE
± 3 mm

TOTALE HOOGTE
± 5 mm

POOLGEWICHT
± 650 g/m²

TOTAAL GEWICHT
± 1.600 g/m²

AANTAL NOPPEN/M²
± 238 000

AANBEVOLEN LEGWIJZE

- Spannen op klitband
- Universele fixeerlijm
- Verhuislijm

GEBRUIK

- Klasse 32: Professioneel
- Comfort: 1
- Brandstoffkl. C_{fl} -s1 EN 13501-1
- Geschikt v. vloerverwarming

1/10" bouclé

100% Polyolefin
X-Tron® extra strong

DOSSIER
Action Back

HAUTEUR DU VELOURS
± 3 mm

HAUTEUR TOTALE
± 5 mm

POIDS DU VELOURS
± 650 g/m²

POIDS TOTAL
± 1.600 g/m²

NOMBRE DE POINTS/M²
± 238 000

POSE PRÉCONISÉE

- Tendre sur bandes autograppantes
- Produit de maintien
- Fixateur

UTILISATION

- Classe 32: Professionnel
- Comfort: 1
- Classem. feu C_{fl} -s1 EN 13501-1
- Compatible avec sol chauffant
- Résistance thermique: ISO 8302:0.07 m² K/W

9/64" Strukturschlinge

100% Polyolefin
X-Tron® extra strong

RÜCKEN
Action Back

POLHÖHE
± 3 mm

GESAMTHÖHE
± 5 mm

POLGEWICHT
± 650 g/m²

GESAMTGEWICHT
± 1.600 g/m²

NOPPEN/M²
± 238 000

EMPFOHLENE VERLEGEART

- Verspannen auf Klettband
- Universalfixierung
- Wiederaufnahmeklebstoff

EINSATZ

- Klasse 32: Objektnutzung
- Komfort: 1
- Baustoffkl. C_{fl} -s1 EN 13501-1
- Geeignet f. Fussbodenheizung
- Wdw. ISO 8302:0,07 m² K/W

9/64" structured level loop

100% Polyolefin
X-Tron® extra strong

BACKING
Action Back

PILE HEIGHT
± 3 mm

TOTAL HEIGHT
± 5 mm

PILE WEIGHT
± 650 g/m²

TOTAL WEIGHT
± 1.600 g/m²

TUFT DENSITY/M²
± 238 000

INSTALLATION METHOD

- Stretched on hook tape
- Release bond

USAGE

- Class 32: Heavy contract
- Comfort: 1
- Fire resist. C_{fl} -s1 EN13501-1
- Suitable f. floorheating

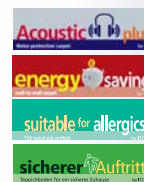
Onder voorbehoud van wijzigingen van de technische specificaties - Sous réserve de modifications techniques - Unter Vorbehalt von technischen Änderungen - All rights reserved to alter technical specification



EN 14041: 2004



EN 1307



Solid

18 33 34 40 45 49 65 90 99

CA 4M



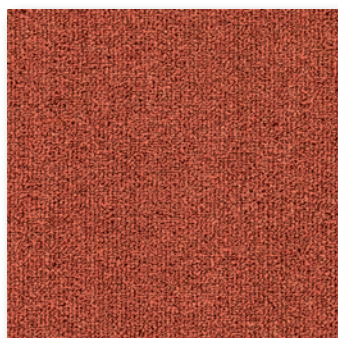
Solid AB



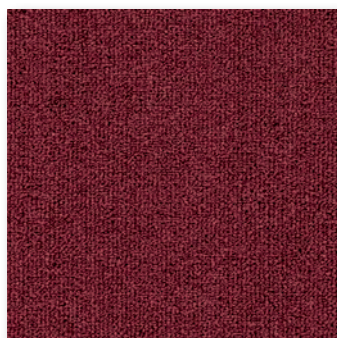
▲ 40 (400 cm)



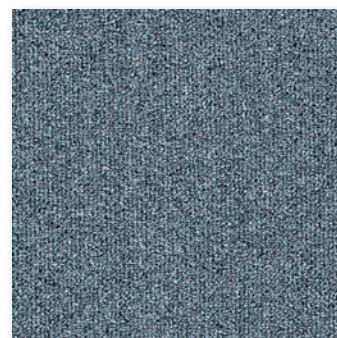
▲ 34 (400 cm)



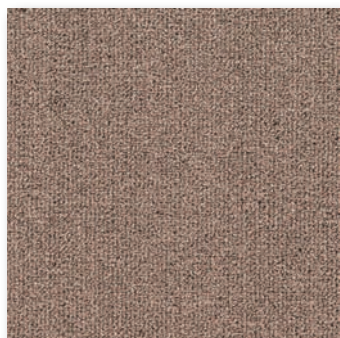
▲ 65 (400 cm)



▲ 18 (400 cm)



▲ 33 (400 cm)



▲ 45 (400 cm)



▲ 49 (400 cm)



▲ 99 (400 cm)



▲ 90 (400 cm)

ITC _ Kanegemstraat 15 _ 8700 Tielt _ Belgium
TEL. +32 51 42 44 11 FAX +32 51 42 44 85
Email: itc@baltagroup.com www.baltagroup.com

